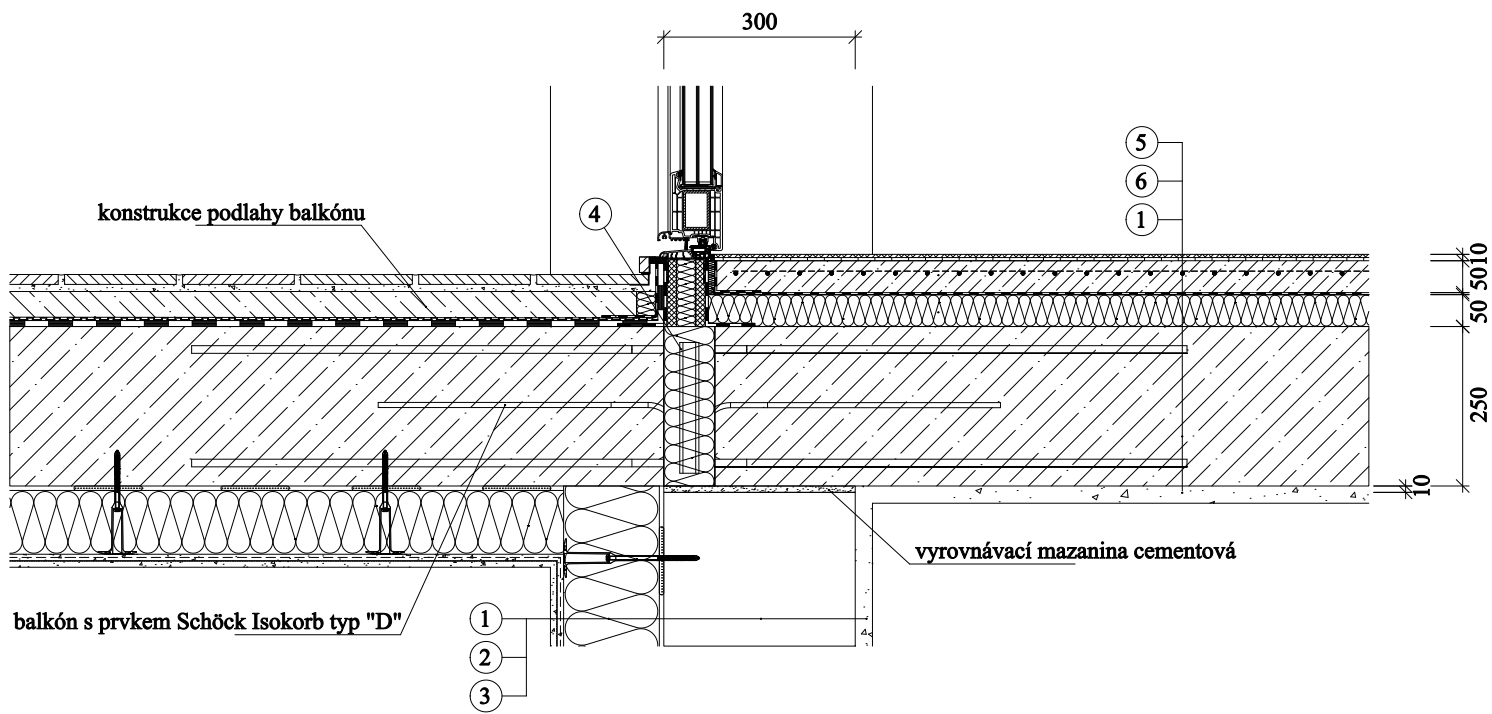


Zabudování balkónu s prvkem Schöck Isokorb typ "D" do stropní konstrukce Liastrop tl. 250 mm se zateplením obvodové stěny - pro zdivo Liapor 300



1. Vnitřní omítka
 - přednástrík - Baumit Vorspritz tl. 4 mm
 - tepelně izolační omítka - Baumit TermoPutz tl. 20 mm
 - sádrová štuková omítka - Baumit GipsFeinPutz tl. 3 mm
2. Tvarovka Liapor 300 M / RW
3. Zateplovací systém ETICS
4. Prvek Schöck Isokorb typ "D"
5. Konstrukce podlahy
 - nášlapná vrstva podlahy
 - betonová mazanina s vloženou kari sítí tl. 50 mm
 - separační vrstva
 - kročejová izolace tl. 50 mm
6. Stropní desky z Liaporbetonu s plným průřezem LIASTROP 250 mm