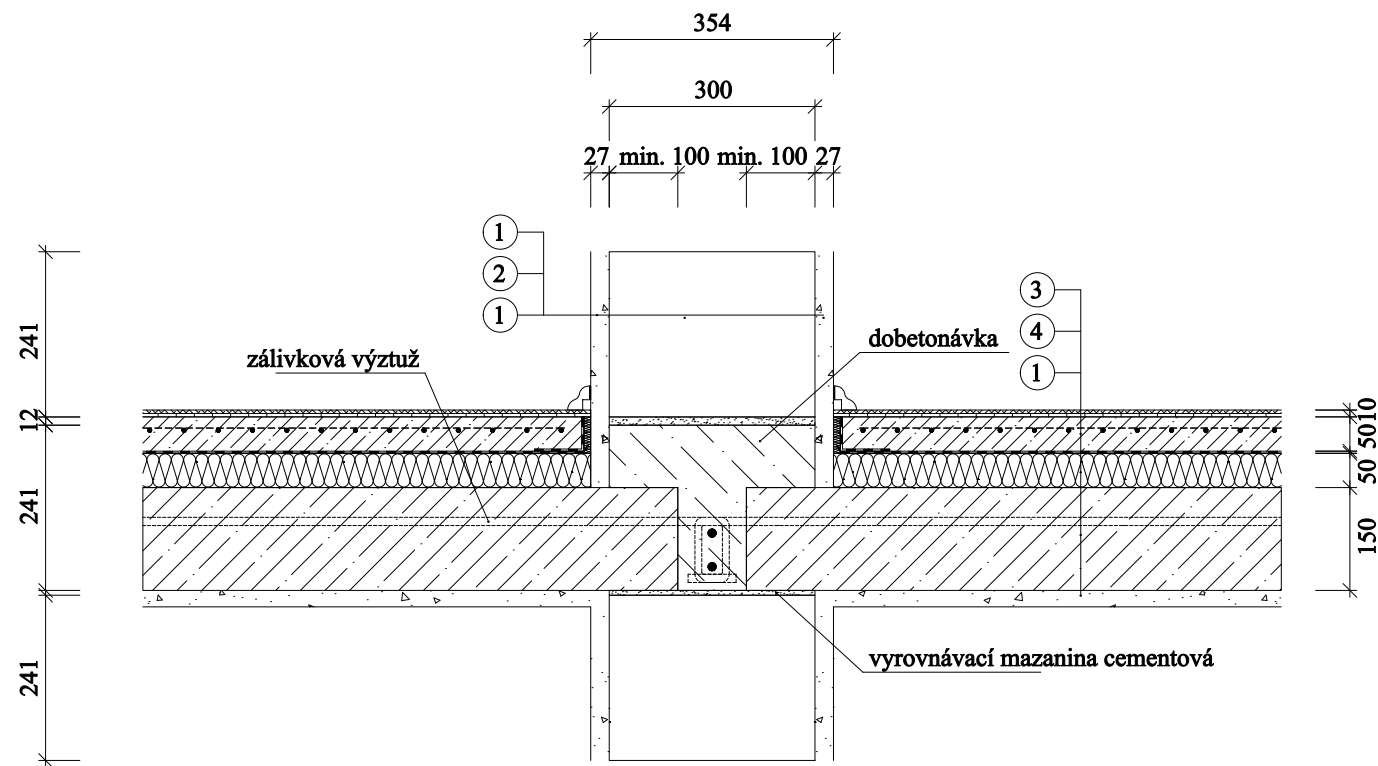


Boční uložení stropních dílců Liastrop tl. 150 mm na vnitřní stěnu při neprůběžných spárách dílců na vyrovnávací mazaninu - pro zdivo Liapor 300



1. Vnitřní omítka
  - přednástřík - Baumit Vorspritz tl. 4 mm
  - tepelně izolační omítka - Baumit TermoPutz tl. 20 mm
  - sádrová štuková omítka - Baumit GipsFeinPutz tl. 3 mm
2. Tvarovka Liapor 300
3. Konstrukce podlahy
  - nášlapná vrstva podlahy
  - betonová mazanina s vloženou kari sítí tl. 50 mm
  - separační vrstva
  - kročejová izolace tl. 50 mm
4. Stropní desky z Liaporbetonu s plným průřezem LIASTROP 150 mm