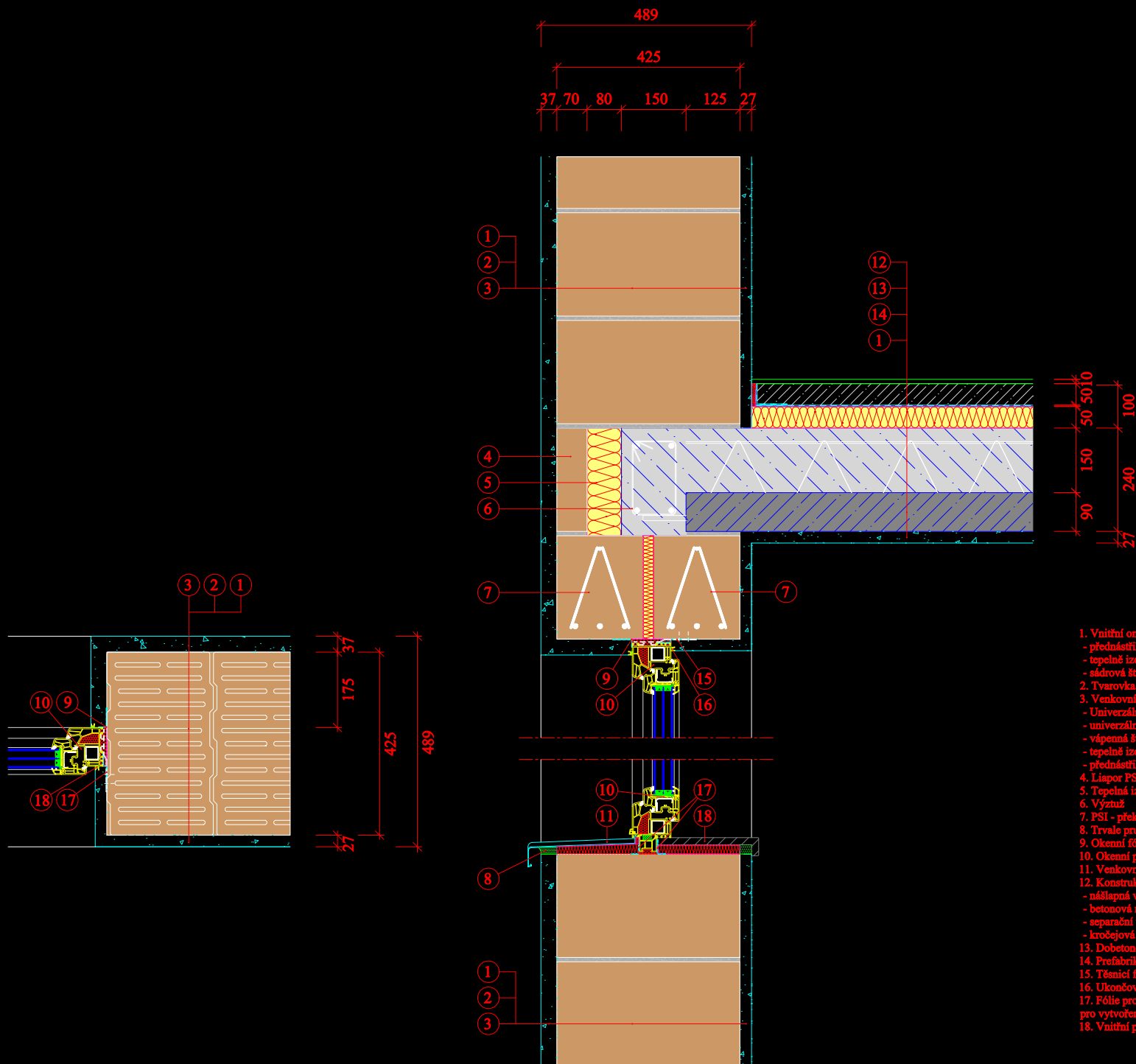


Jednoduchý 2 x překlad PS - ztužující věnec v úrovni stropní konstrukce (vícevrstvé zdivo) - parapet, nadpraží, ostění - Liatherm 425



1. Vnitřní omítka
 - přednáštřík - Baumit Vorspritz tl. 4 mm
 - tepelně izolační omítka - Baumit TermoPutz tl. 20 mm
 - sádková štuková omítka - Baumit GipsFeinPutz tl. 3 mm
2. Tvarovka Liapor 365
3. Venkovní omítka
 - Univerzální omítka jemná - Baumit Universal PutzFein
 - univerzální základ - Baumit Universal Grund (penetrace)
 - vápenná štuková omítka - Baumit FeinPutz tl. 3 mm
 - tepelně izolační omítka - Baumit TermoPutz tl. 30 mm
 - přednáštřík - Baumit Vorspritz tl. 4 mm
4. Liapor PS 70
5. Tepelná izolace EPS
6. Význůž
7. PSI - překlad střední s izolací (výška 240 mm)
8. Trvale pružný tmel
9. Okenní fólie exteriér
10. Okenní profil
11. Venkovní parapet
12. Konstrukce podlahy
 - nášlapná vrstva podlahy
 - betonová mazanina s vloženou kari sítí tl. 50 mm
 - separační vrstva
 - kročejová izolace tl. 50 mm
 - 13. Dobetonování tl. 70 mm
 - 14. Prefabrikovaný prvek polostropu Liapor
 - 15. Těsnicí fólie pro utěsnění interiérové části spáry
 - 16. Ukončovací APU lišta
 - 17. Fólie pro vytvoření vodotěsného, vzduchotěsného a parotěsného spoje - exteriér , okenní fólie pro vytvoření vzduchotěsné izolační vrstvy na interiérové straně připojovací spáry - interiéř
 - 18. Vnitřní parapet