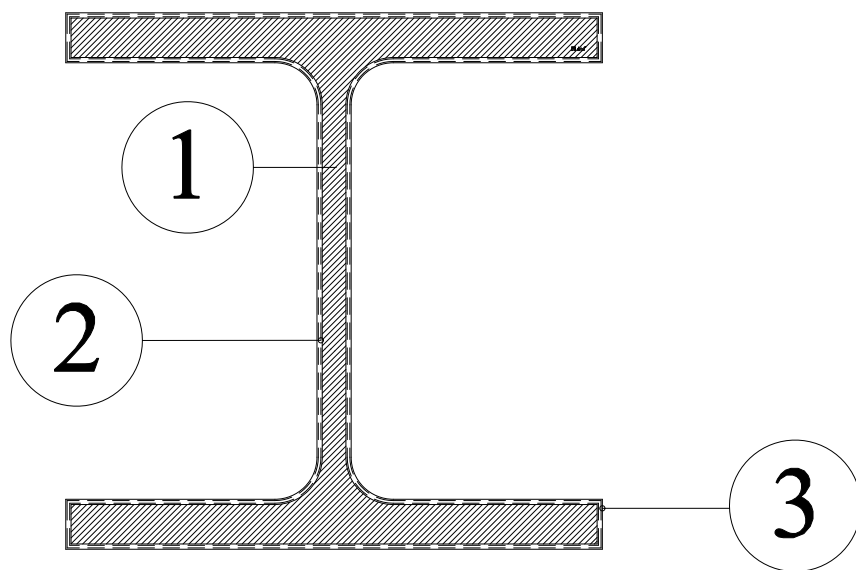


Nástřik na ocel PROMASPRAY® F250 R 15 až R 240 750



1. Ocelový sloup nebo nosník do $Am/V \leq 410 \text{ m}^{-1}$
2. Základní fixační nátěr na ocel Promat® FIXO-M
3. Nástřik PROMASPRAY® F250

Úřední doklad: ETA-20/0577.