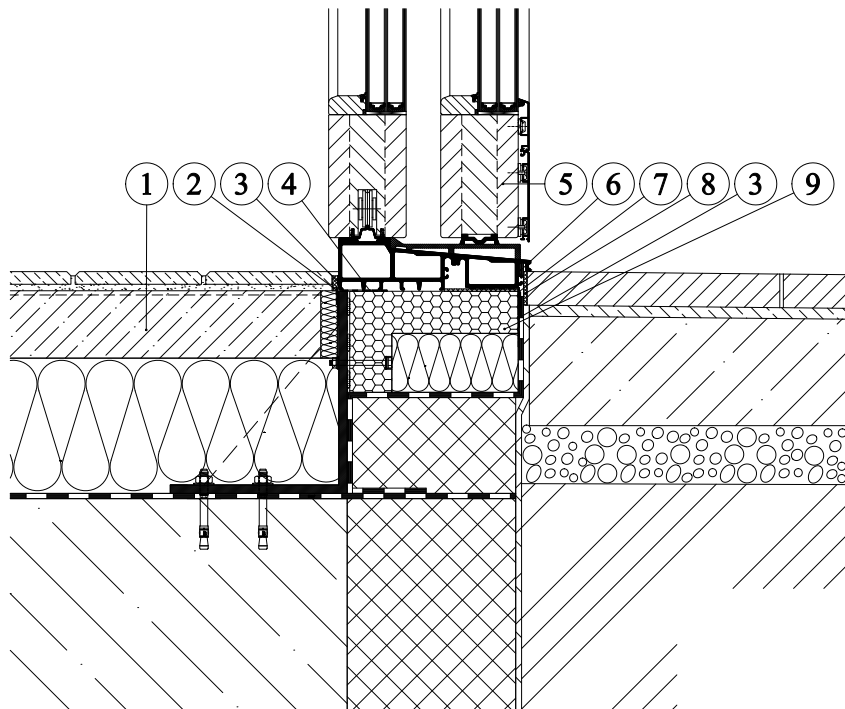


Novostavba - zděná stavba - umístění otvorové výplně do prostoru tepelné izolace obvodové konstrukce - posuvné dveře



1. Skladba podlahy
2. Trvale pružný tmel SP540
3. Fólie ME110 Bitumen HDPE
4. Nalepení pod prahový profil - Fólie ME110 Bitumen HDPE
5. Dveřní profil
6. Hydroizolace zatažená k profilu
7. Nalepení pod prahový profil - Fólie ME110 Bitumen HDPE
8. Trvale pružný tmel SP540
9. PR010 Nosný L profil
 - Penetrace ME901 nebo ME902
 - SP340 Lepidlo pro nosný profil
 - Přišroubování profilu